

 **ENDER** | **INVEST OFFICE**

### Çarşı Katı

Çarşı Katı, mağazalar, yeme içme alanları, eczane ve optik gibi işletmelerin bulunduğu, halka açık bir ortak buluşma alanıdır.

Çarşı Katımız, toplamda 300 m<sup>2</sup> meydan alanı ve 8 birim ile bu hizmetleri sunmaktadır.



# ECZANE



# KLİNİK





## Esnek Ofis Düzeni

İşletmeler, ofis alanlarını ihtiyaçlarına ve çalışma biçimlerine uygun şekilde tasarlayarak, maksimum verimlilik elde edebilirler. İster açık ofis düzeni ister kapalı alanlar tercih edin, tüm düzenlemeleri kendiniz yapabilirsiniz.

# ENDER | INVEST OFFICE

## Invest Ofis Katları

Farklı ve geniş ofis ihtiyacı duyan iş kolları için, ofis disiplini ancak bir yaşam alanı havasında tasarlanmış 23 adet Invest Ofis, tüm koşulların en üst kalitede hissedileceği şekilde sunulmaktadır.



# OPTİK



# MAĞAZA

### Otopark Hizmetleri

İnvest Ofis, hem ofis çalışanları hem de mağaza müşterileri için geniş ve kullanışlı otopark alanları sunmaktadır.

a) Ticaret Merkezi ofis ve çarşı mağaza sahipleri, ofis ve mağaza dağılımlarına göre belirli araç sayısına sahip ücretsiz otopark hizmetinden faydalanacaktır. Ticaret Merkezinde toplam 2.000 m<sup>2</sup> kapalı ve açık otopark alanı mevcuttur.

b) Açık otopark alanı, Çarşı Katında mağaza müşterilerine hizmet verecektir.

c) Açık otopark alanında ayrıca bisiklet park yeri de bulunmaktadır.





# CAFFE



# RESTORAN





### Güvenlik Hizmetleri

Invest Ofis, hem çalışanlar hem de ziyaretçiler için en üst düzeyde güvenliği sağlamak amacıyla modern güvenlik sistemleriyle donatılmıştır.

- a) Eğitimli Özel Güvenlik Kadrosu
- b) 7/24 Güvenlik Hizmeti
- c) Kapalı Devre Dijital Kamera Sistemi
- d) Kayıt Sistemi - Kayıtların 20 Gün Arşivlenmesi
- e) Kontrollü Giriş Çıkışlar
- f) Kapı Dedektörü
- g) Turnikeli Kartlı Geçiş Sistemi
- h) Güvenlik Tanıtım Kartı

### Otomasyon Sistemleri

İnvest Ofis, modern teknolojiyle donatılmış otomasyon sistemleriyle iş süreçlerini daha güvenli ve verimli hale getirmeyi amaçlamaktadır.

- a) Kapalı Devre TV Yayın ve Kayıt Sistemi
- b) Kartlı Geçiş Kontrol ve Güvenlik Sistemi





### Elektrik Sistemleri

İnvest Ofis, kesintisiz enerji ve verimli aydınlatma sağlayarak her koşulda güvenli ve konforlu bir çalışma ortamı sunmaktadır.

- a) Jeneratör
- b) Zaman ayarlı ve harekete duyarlı sensörler ile kontrollü ve tasarruflu aydınlatma
- c) Olağanüstü durumlar için acil aydınlatma ve yönlendirme sistemi

### Yönetimin Verdiği Teknik Hizmetler

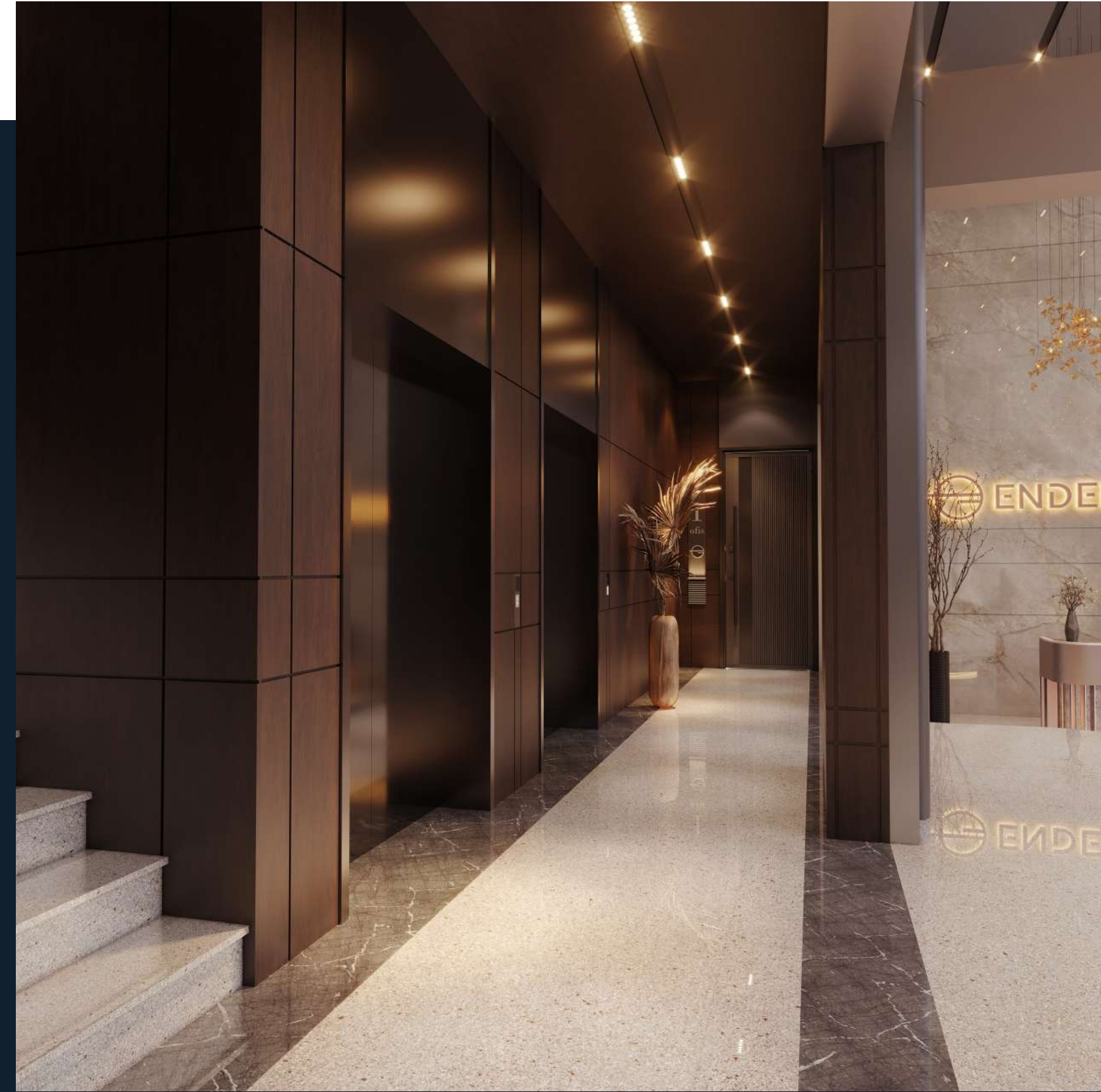
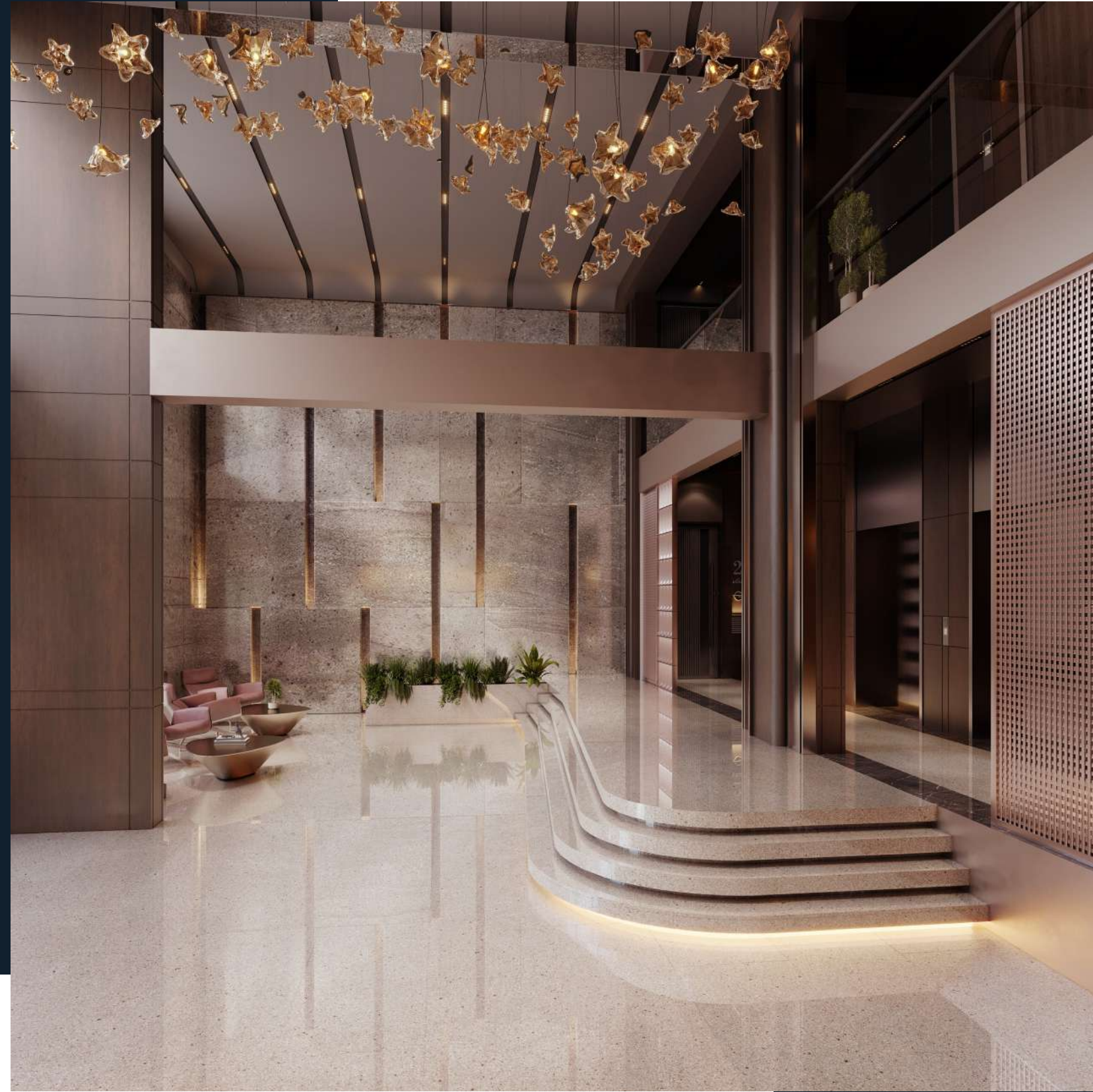
Invest Ofis, ortak alanlarda ve ofis içlerinde teknik ihtiyaçları karşılamak için kapsamlı hizmetler sunmaktadır.

- a) Ortak alanlardaki tüm hizmetler
- b) Ofis içerisindeki yangın ihbar ve havalandırma sistemi



# LOBİ





# KAT PLANLARI



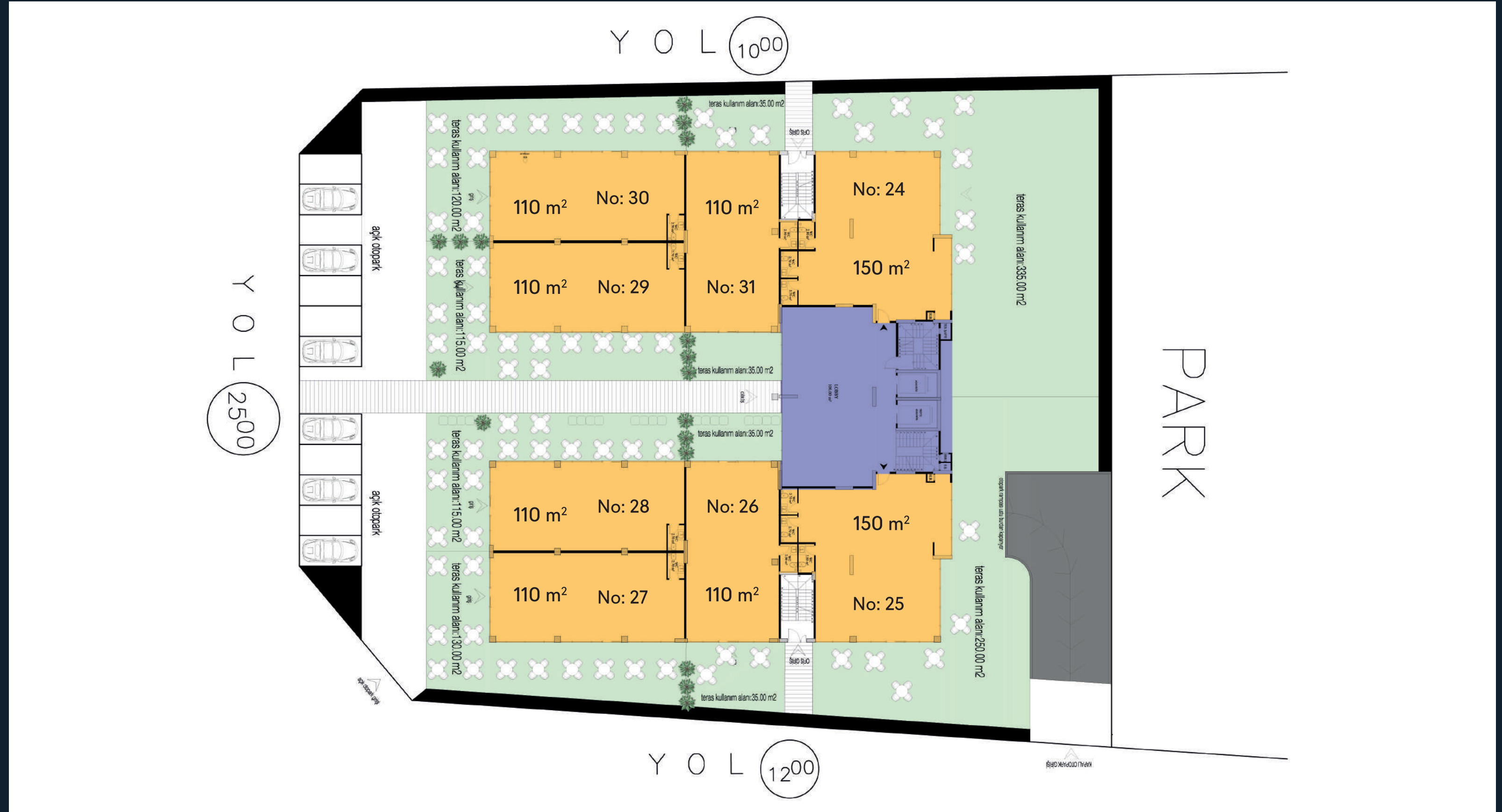
# İŞYERİ KAT PLANI

**No: 24** Brüt: 150 m<sup>2</sup>  
**No: 25** Brüt: 150 m<sup>2</sup>  
**No: 26** Brüt: 110 m<sup>2</sup>  
**No: 27** Brüt: 110 m<sup>2</sup>

**No: 28** Brüt: 110 m<sup>2</sup>  
**No: 29** Brüt: 110 m<sup>2</sup>  
**No: 30** Brüt: 110 m<sup>2</sup>  
**No: 31** Brüt: 110 m<sup>2</sup>

KAT BRÜT  
1160.00 m<sup>2</sup>

KAT EMSAL  
840.00 m<sup>2</sup>

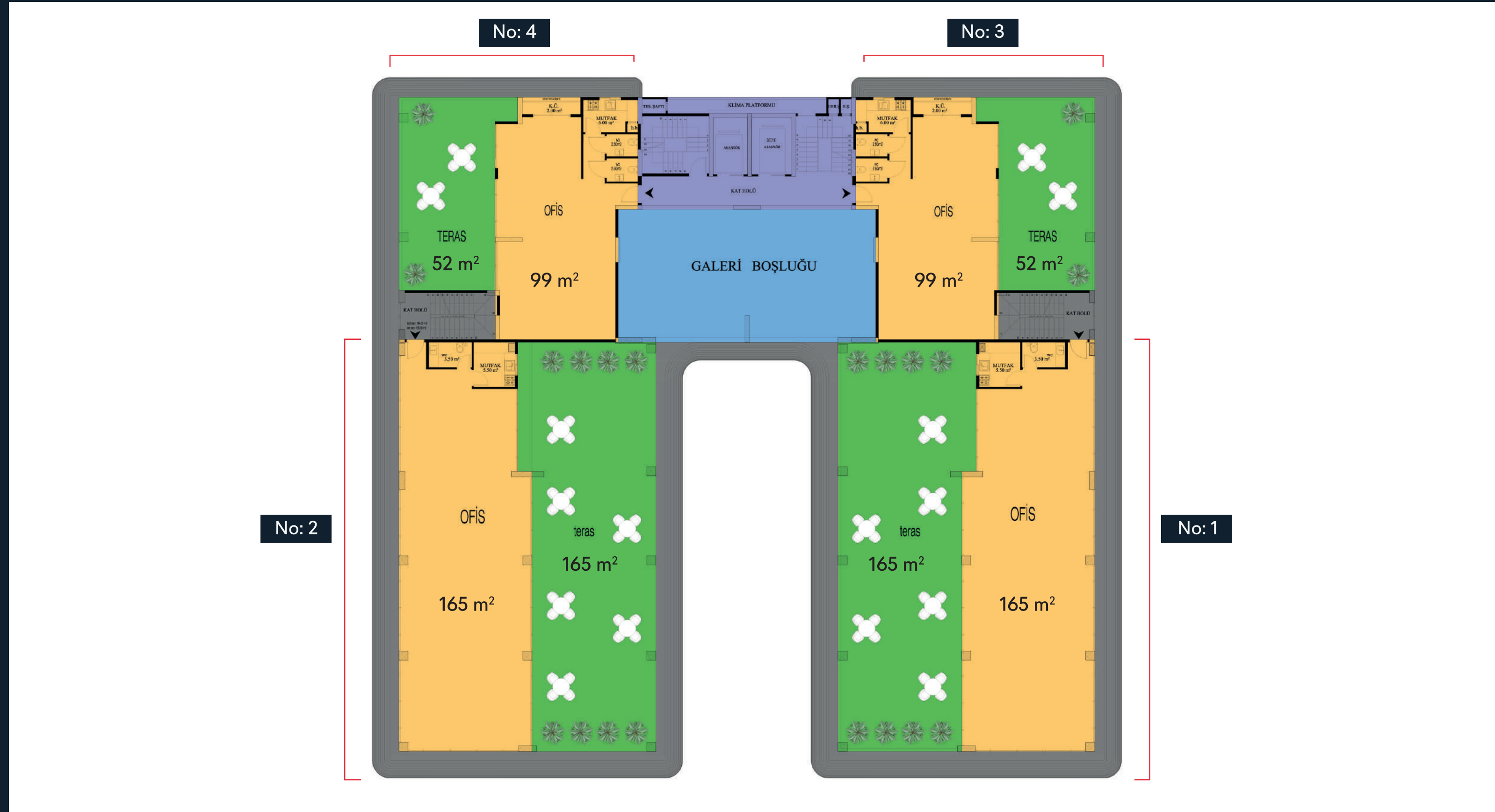


# 1. KAT PLANI

- No: 1** Brüt: 165 m<sup>2</sup>+ 165 m<sup>2</sup> Teras
- No: 2** Brüt: 165 m<sup>2</sup>+ 165 m<sup>2</sup> Teras
- No: 3** Brüt: 99 m<sup>2</sup>+ 52 m<sup>2</sup> Teras
- No: 4** Brüt: 99 m<sup>2</sup>+ 52 m<sup>2</sup> Teras

KAT BRÜT  
1075.00 m<sup>2</sup>

KAT EMSAL  
545.00 m<sup>2</sup>



## 2. KAT PLANI

- No: 5** Brüt: 105 m<sup>2</sup> + 50 m<sup>2</sup> Teras
- No: 6** Brüt: 66 m<sup>2</sup>
- No: 7** Brüt: 66 m<sup>2</sup>
- No: 8** Brüt: 105 m<sup>2</sup> + 50 m<sup>2</sup> Teras

KAT BRÜT  
415.00 m<sup>2</sup>

KAT EMSAL  
300.00 m<sup>2</sup>

ENDER  
INVEST OFFICE



# 3. KAT PLANI

- No: 9 Brüt: 105 m<sup>2</sup>
- No: 10 Brüt: 66 m<sup>2</sup>
- No: 11 Brüt: 66 m<sup>2</sup>
- No: 12 Brüt: 105 m<sup>2</sup>

KAT BRÜT 415.00 m<sup>2</sup>  
KAT EMSAL 300.00 m<sup>2</sup>

ENDER INVEST OFFICE



# 4. KAT PLANI

- No: 13 Brüt: 105 m<sup>2</sup>
- No: 14 Brüt: 66 m<sup>2</sup>
- No: 15 Brüt: 66 m<sup>2</sup>
- No: 16 Brüt: 105 m<sup>2</sup>

KAT BRÜT 415.00 m<sup>2</sup>  
KAT EMSAL 300.00 m<sup>2</sup>

ENDER INVEST OFFICE



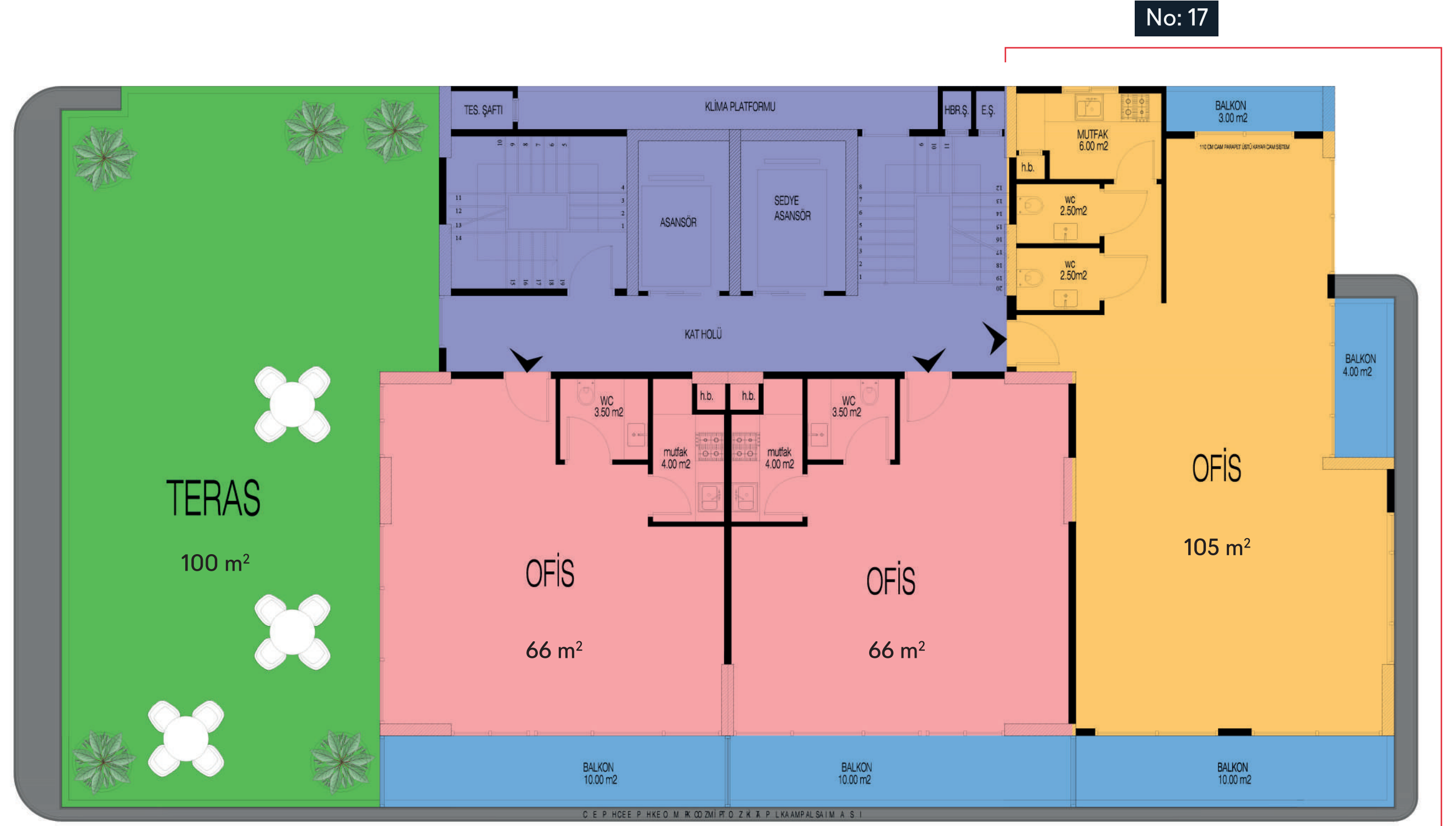
# 5. KAT PLANI

- No: 17** Brüt: 105 m<sup>2</sup>  
**No: 18** Brüt: 66 m<sup>2</sup>  
**No: 19** Brüt: 66 m<sup>2</sup> + 100 m<sup>2</sup> Teras

KAT BRÜT  
415.00 m<sup>2</sup>

KAT EMSAL  
215.00 m<sup>2</sup>

ENDER  
INVEST OFFICE



# 6. KAT PLANI

**No: 20** Brüt: 105 m<sup>2</sup>  
**No: 21** Brüt: 66 m<sup>2</sup>  
**No: 22** Brüt: 66 m<sup>2</sup>

KAT BRÜT  
310.00 m<sup>2</sup>

KAT EMSAL  
215.00 m<sup>2</sup>

ENDER  
INVEST OFFICE



# 7. KAT PLANI

No: 23 Brüt: 138 m<sup>2</sup> + 100 m<sup>2</sup> Teras

KAT BRÜT  
310.00 m<sup>2</sup>

KAT EMSAL  
130.00 m<sup>2</sup>

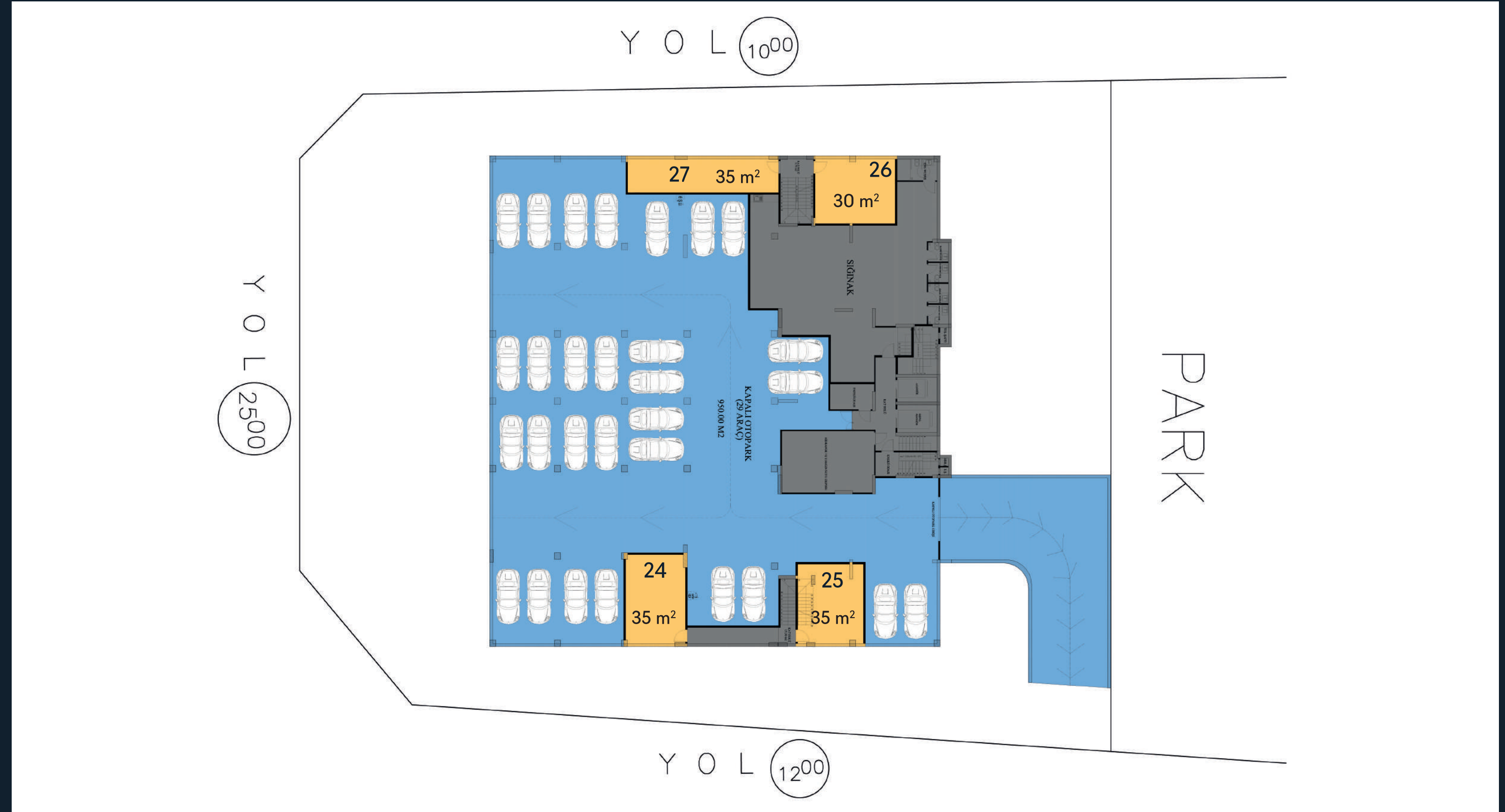




# BODRUM KAT PLANI

- 24 No'lu B.B.** Eklenti Depo: 35 m<sup>2</sup>
- 25 No'lu B.B.** Eklenti Depo: 35 m<sup>2</sup>
- 26 No'lu B.B.** Eklenti Depo: 30 m<sup>2</sup>
- 27 No'lu B.B.** Eklenti Depo: 35 m<sup>2</sup>

KAT BRÜT **KAPALI OTOPARK**  
1450.00 m<sup>2</sup> 950.00 m<sup>2</sup>



# LOKASYON

